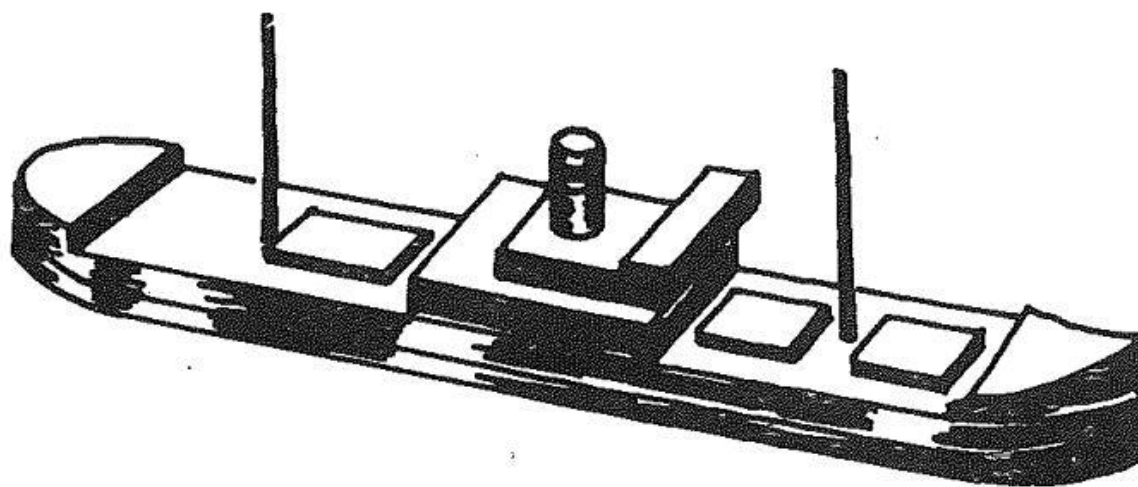


Lekcja 2 dla modelarzy początkujących

Modele blokowe statków i okrętów część II

Jak przekazałem na lekcji 1 modele blokowe statków można wykonywać z różnych materiałów. Kolejnym stopniem wtajemniczenia są modele blokowe wykonywane z drewna litego, kory lub materiałów przetworzonych takich jak sklejka, płyty MDF (tak nazywa się popularny materiał stosowany do wyrobu mebli jest to drobno zmielone drewno i klej sprasowane razem na prasie) itp...

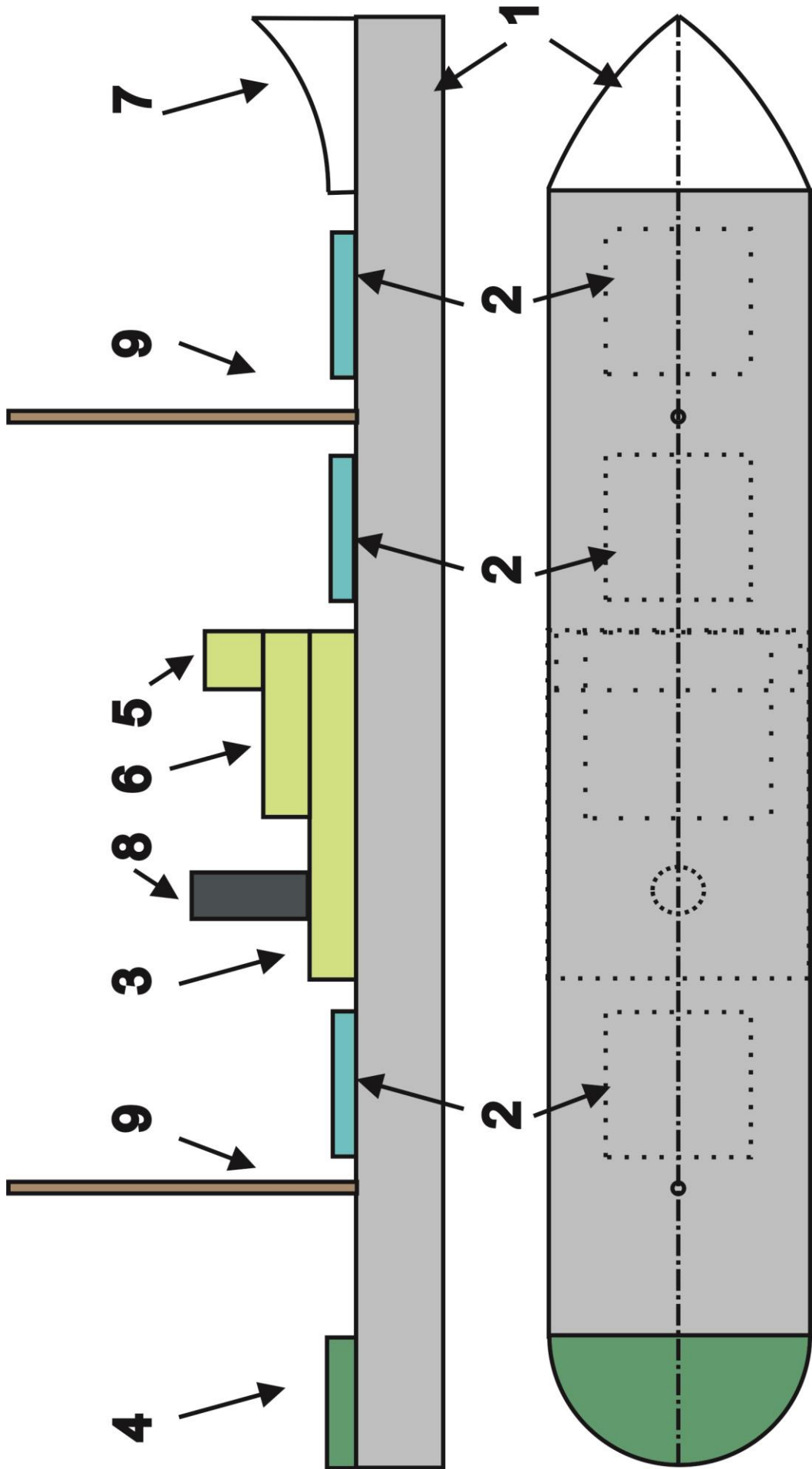
W ramach tej lekcji chciałbym zaproponować model frachtowca (to rodzaj statku handlowego) którego zarys sylwetki pokazuje rysunek 1.



Rysunek 1 Model frachtowca. (Na podstawie Modell Bau Heute 8'83)

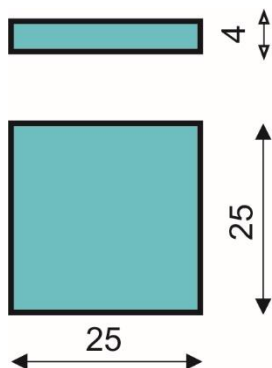
Jak widać model ten jest prosty w konstrukcji i idealnie nadaje się do budowy w technologii blokowej. Jeżeli macie problem z dostępem do drewna to można go również wykonać z twardego styropianu. Bardzo dobra forma jest tzw. styrodur, który używany jest do podkładania pod panele podłogowe i występuje w różnych grubościach, takich jak 3, 4, 5, 6mm. Jeżeli chcemy zrobić detal, którego grubość wynosi na przykład 8mm to możemy użyć dwa takie same elementy z styropianu o grubości 4mm i je skleić.

Na rysunku 2 widzimy kadłub modelu (element nr. 1) w widoku z boku i z góry. Na tle modelu widzimy zarysy umieszczonych na nim nadbudówek i innego wyposażenia pokładowego.

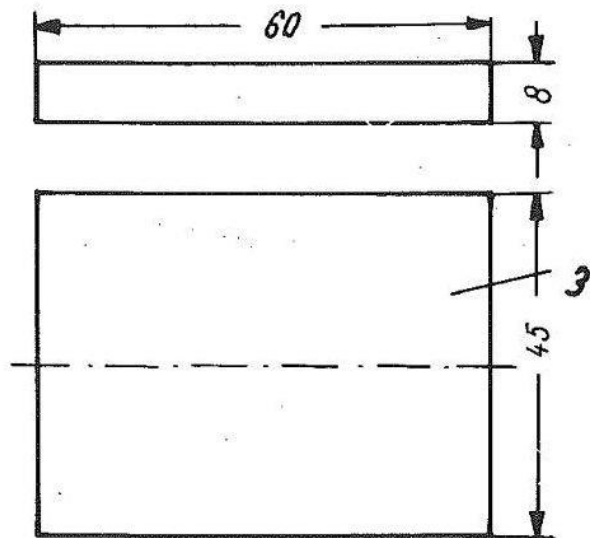


Rysunek 2 Element nr. 1 - plan ogólny.

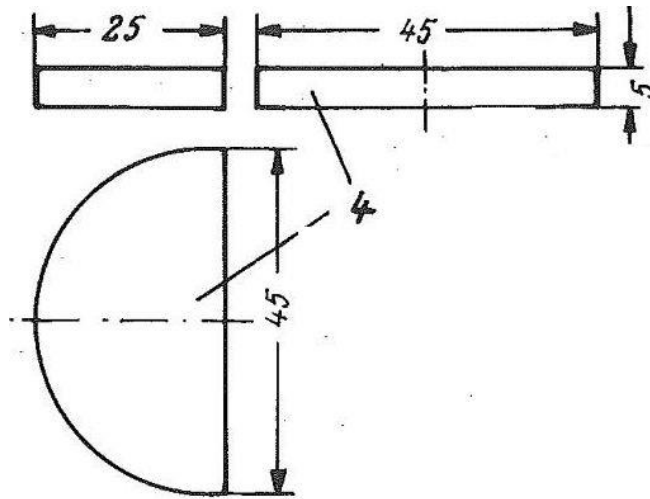
Na rysunku 3, 4, 5, 6, 7, 8 i 9 widzimy wyposażenie kadłuba tego modelu. Wszystkie wymiary podane są w milimetrach. Element 2 to luk pokładowy narysowany jest w dwóch rzutach. Pierwszy widok to element widziany z jednego boku, a drugi to widok z góry. Element nr. 4 to część rufowa narysowana jest w trzech rzutach. Pierwszy widok to element widziany z boku, drugi to widok pierwszego elementu widziany z prawej strony a ostatni element narysowany pod spodem to widok pierwszego elementu widziany z góry. Wszystkie elementy narysowane są w rzeczywistych wymiarach. Można je wyciąć i użyć jako szablonu.



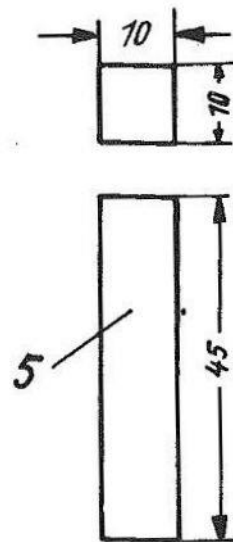
Rysunek 3 Element nr 2 - plan luku pokładowego



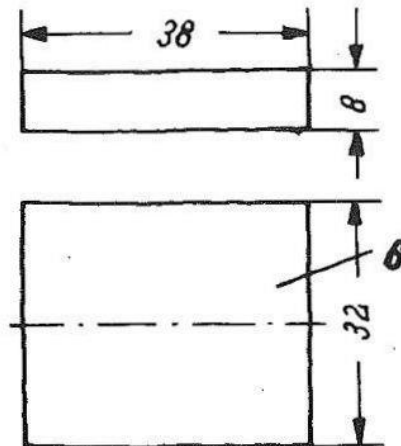
Rysunek 4 Element nr 3 – nadbudówka dolna.



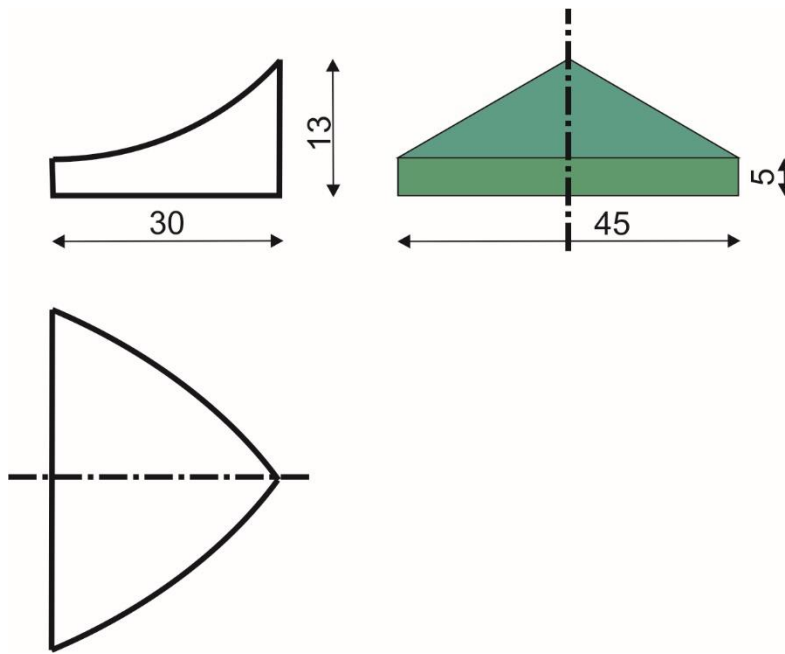
Rysunek 5 Element nr 4 – część rufowa.



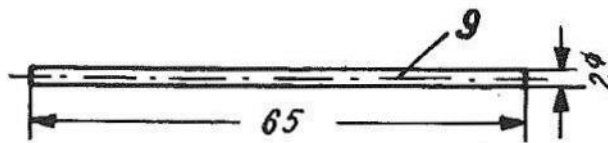
Rysunek 6 Element nr 5 – nadbudówka górna (mostek nawigacyjny).



Rysunek 7 Element nr 6 – nadbudówka środkowa.



Rysunek 8 Element nr 7 – część dziobowa.



Rysunek 9 Element nr 9 – maszt.

Element nr 8 – komin należy wykonać z kartonika o wymiarach 20x 32mm, który należy zwinąć i skleić wzdłuż krótszego boku. Maszt można wykonać z wykałaczką lub kijka do szaszłyków. Elementy ostre należy zeszlifować. Do sklejenia całości pracy należy zastosować klej do drewna lub specjalny klej do styropianu. W tabeli poniżej zestawiono wszystkie elementy użyte do budowy tego modelu.

Nr elementu	Nazwa elementu	Wymiary w mm	Proponowany materiał	Uwagi
1.	Kadłub	45x250x15	Sklejka, drewno, styrodur	
2.	Pokrywy luków towarowych	25x25x4	Sklejka, drewno, styrodur	3 szt.
3.	Nadbudówka dolna	45x60x8	Sklejka, drewno, styrodur	
4.	Rufa	45x23x5	Sklejka, drewno, styrodur	
5.	Nadbudówka górna - mostek	10x45x10	Sklejka, drewno, styrodur	
6.	Nadbudówka środkowa	32x38x8	Sklejka, drewno, styrodur	
7.	Część dziobowa	41x30x13	Sklejka, drewno, styrodur	
8.	Komin	32x20	Karton	Wysokość 20mm
9.	Maszt	65xFi2	Zapałka, wykałaczką	Z zapałki usunąć siarkę

Model blokowy frachtowca opracowano na podstawie czasopisma Modell Bau Heute nr. 8'83.